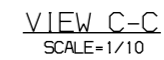
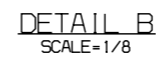
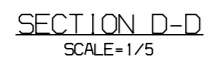


2000년 10월	~40	2	1
	~30	2	3
	~10	1	1.5
	~3	0.5	1
	~3150	-	7
	~1600	4	5
	~800	3	4
	~400	2	3
	~200	1.5	2
	~100	1	1.5
2000년 11월	총계	A	B
	평균 수질등급	(±)	
	~2000	14	24
	~1500	7	12
	~1200	6	10
	~800	5	8
	~400	4	6
	~200	3	4
	~100	2	3
	~315	1	2
2000년 12월	총계	A	B
	평균 수질등급	(±)	
	~2000	6	6.0
	~1500	3	9.0
	~1200	4	5.0
	~800	3	5.0
	~400	0.8	2.0
	~200	0.5	1.2
	~315	0.3	0.8
	~120	0.15	0.3
2000년 3~6월	총계	A	B
	평균 수질등급	(±)	
	~2000	0.1	0.2
	~1500	0.05	0.1
	~1200	0.05	0.1
	~800	0.05	0.1
	~400	0.05	0.1
	~200	0.05	0.1
	~315	0.05	0.1
	~120	0.05	0.1
2000년 7~9월	총계	A	B
	평균 수질등급	(±)	
	~2000	0.1	0.2
	~1500	0.05	0.1
	~1200	0.05	0.1
	~800	0.05	0.1
	~400	0.05	0.1
	~200	0.05	0.1
	~315	0.05	0.1
	~120	0.05	0.1
2000년 10~12월	총계	A	B
	평균 수질등급	(±)	
	~2000	0.1	0.2
	~1500	0.05	0.1
	~1200	0.05	0.1
	~800	0.05	0.1
	~400	0.05	0.1
	~200	0.05	0.1
	~315	0.05	0.1
	~120	0.05	0.1



본 도면을 당사 재산으로서 허가없이 무단복사/배포 금지함. PROPERTY OF ISSUING ENTITY. CANNOT BE DISTRIBUTED OR REPRODUCED WITHOUT AUTHORIZATION. CATIA